



# SJ30 ARJE

## ELEKTRICKÁ KLOUBOVÁ PLOŠINA

### STANDARDNÍ VÝBAVA

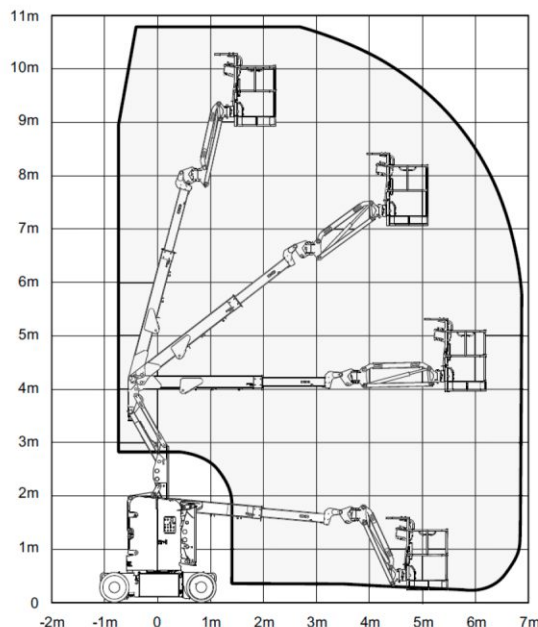
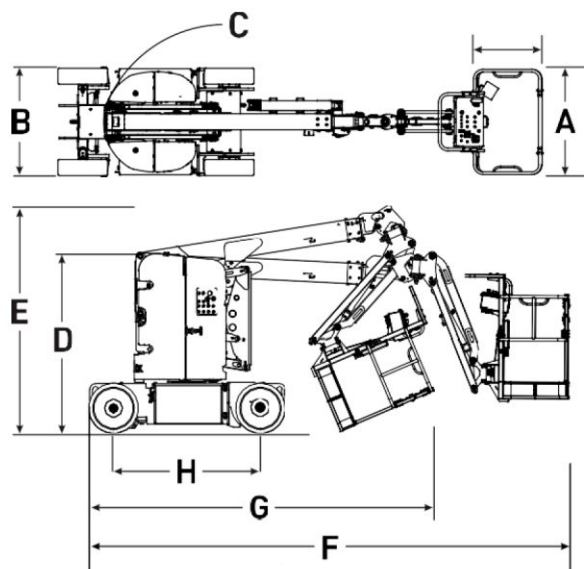
- Otočné rameno
- Přímý AC elektrický pohon
- Dvojité pružinové, elektromagneticky uvolňované brzdy
- Rekuperační brzdění
- Kontrola trakce snímající rychlost a úhel
- Akumulátor 48 V 305 Ah
- Rychlost větru 12,5 m/s
- Nouzové spouštěcí zařízení napájené stejnosměrným proudem
- Sekundární elektrická ochrana (SGE)
- Řiditelná v plné výšce
- Přerušovaná rotace koše v rozsahu 355°
- 35% stoupavost
- Vyklápěcí schránky akumulátoru
- Vyklápěcí kapoty
- Modulový systém zábradlí koše
- Zadní vstup s posuvnou středovou částí
- Elektrické vedení pro AC zásuvku do koše
- Ovladače pojezdu a řízení se snímáním směru
- Proporcionální řízení pohonu a výložníku
- Přepínač rychlostí
- Reléový řídicí systém
- Barevně kódovaný a číslovaný systém elektrického zapojení
- Měřič motohodin
- Klakson operátora
- Oka pro přenášení a zdvihání

### PŘÍSLUŠENSTVÍ A PŘÍPLATKOVÁ VÝBAVA

- Upínací systém na potrubí
- Bedna na nástroje
- Pracovní světlo v koši
- Blikající světlo
- Zvuková výstraha pro všechny pohyby
- 1/2" přívod tlakového vzduchu do koše
- Kryt ovládací skříně
- Akumulátory 360 Ah
- Akumulátory 330 Ah AGM
- Brána na zadní straně
- Bio olej

# SJ30 ARJE ELEKTRICKÁ KLOUBOVÁ PLOŠINA

Rozměry	SJ30 ARJE
Pracovní výška	11,00 m
Výška podlahy koše	9,00 m
Boční dosah	6,25 m
Výška podlahy koše při max. bočním dosahu	3,99 m
<b>A</b> Rozměr koše	0,76 m x 1,17 m
<b>B</b> Šířka složené plošiny	1,19 m
<b>C</b> Vybočení stroje	0
<b>D</b> Výška složené plošiny	2,01 m
<b>E</b> Přepravní výška	2,54 m
<b>F</b> Délka složené plošiny	5,44 m
<b>G</b> Přepravní délka	4,09 m
<b>H</b> Rozvor	1,65 m
Světla výška podvozku	10,16 cm
Specifikace	SJ30 ARJE
Rotace koše	355° přerušovaná
Rotace koše	180°
Délka ramene	1,25 m
Rozsah pohybu ramene - horizontální	180°
Rozsah pohybu ramene - vertikální	142° (+77°/-65°)
Hmotnost	5 750 kg
Stoupavost - protizávaží otočené směrem nahoru	35 %
Stoupavost - protizávaží otočené směrem dolů	25 %
Poloměr otáčení (vnitřní)	1,52 m
Poloměr otáčení (vnější)	3,23 m
Rychlost pojezdu (složené)	4,8 km/h
Rychlost pojezdu (vysunuté)	0,64 km/h
Nosnost	227 kg
Lokální zatížení podlahy (se jmenovitým zatížením)	1 505 kPa
Celkové zatížení podlahy (se jmenovitým zatížením)	22 kPa
Maximální počet osob (uvnitř/venku)	2/1
Rychlost větru	12,5 m/s
Typ pneumatik	Plně, nešpinící
Rozměr pneumatik	22 x 7 x 12



provozovna: Průmyslová 941, 580 01 Havlíčkův Brod  
 tel/fax: 569 422 843, mob: 775 651 676  
 e-mail: karlik@trasek.cz, www.trasek.cz

[www.skyjack.com](http://www.skyjack.com)

Tento prospekt má pouze informativní charakter a je vyhotoven podle nejnovějších informací známých v době tisku. Společnost Skyjack Inc. si vyhrazuje právo kdykoliv změnit specifikace strojů, standardní nebo příplatkovou výbavu bez oznámení. Správné postupy viz návod k obsluze a údržbě a návod k součástem. Pracovní plošiny označené symbolem CE splňují požadavky směrnice 2006/42/ES o strojních zařízeních.

CE  
 EU/CS/09/2016