

nifty



HR18 4x4

**SAMOHYBNÁ
PRACOVNÍ PLOŠINA**



18m

Pracovní výška

10m

Neomezený boční dosah
s 300kg zatížením

50% stoupavost

4WD pro nerovný terén

Hmotnost pouze 6,300kg

Nízké náklady na přepravu

Výklopný motor

Rychlý & snadný servis

Extra velký koš

Více místa pro práci & nářadí
& vybavení

180° rotace koše & Jib

Maximální přesnost při
umísťování koše



www.trasek.cz



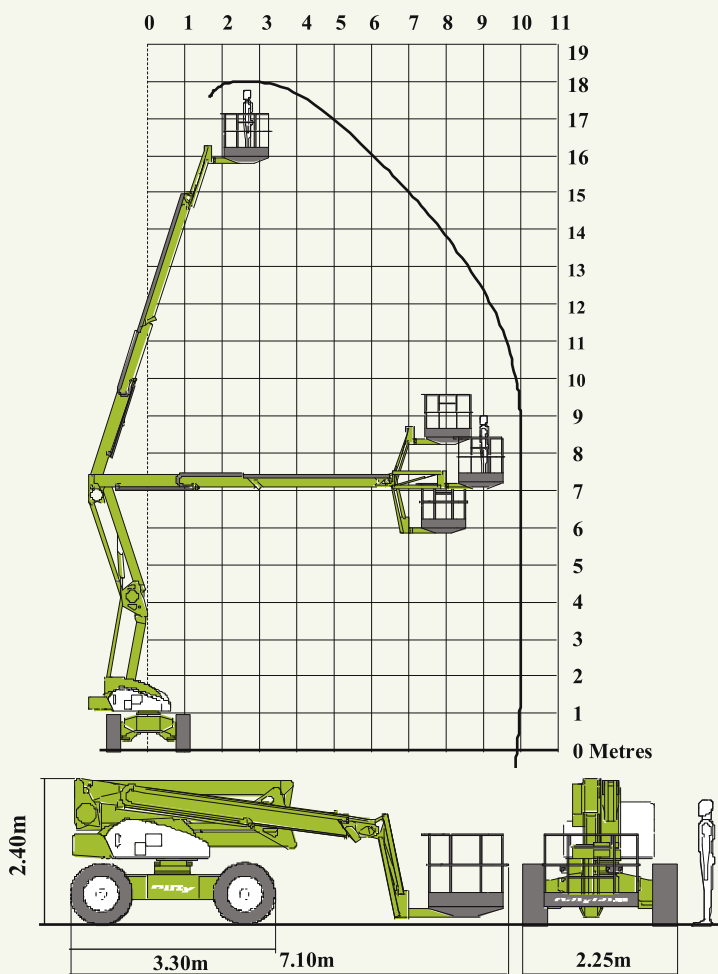
nifty

Heightrider 18

Nifty HR 18 4x4 je vysoce výkonný 4WD stroj vyvinut speciálně pro použití ve stavebním průmyslu. Se svým rozměrným košem (1,5 x 1,2 m) a zvýšeným bezpečným zatížením na (SWL na 300 Kg) HR18 pohodlně unese 3 lidi, nebo místo pro dva dělníky a spoustu místa pro nářadí a materiál. HR18 robustní vzhled chasis společně se silným 4WD systémem nabízí sílu, stabilitu a perfektní trakci v těžkém terénu. Nabízí obsluhu jistotu splnění i obtížných úkolů.

BEZPEČNOSTNÍ CHARAKTERISTIKY

- Automatické bezpečnostní brzdy
- Alarm naklopení
- Pěnou plněné pneumatiky
- Systém nouzového spouštění
- Dvojitá ovládní (koš & základna)
- Zámky ventilů na všech hydraulických válcích
- Tři místa pro připnutí popruhů
- CE certifikace



HR18 nabízí vynímačný výkon v těžkém terénu díky zvětšeným kolům a světlé výšce. S přidáním tohoto, výtečným pracovním diagramem a prostorným košem s kapacitou 300 Kg je **HR18** jednou z nejrobustnějších a nejspolehlivějších pracovních strojů.

SPECIFIKACE

Pracovní výška	18m
Výška podlahy koše	16m
Boční dosah	10m
Rotace	360°
Nastavení ramene 4	130°
Šířka	2.25m
Výška	2.40m
Délka	7.10m
Minimální hmotnost	6,300kg*
Rádus otáčení - vnitřní	0.78m
- vnější	6.00m
Rotace koše	180°
Nosnost	300kg
Rožměr koše	1.50m x 1.20m
Rychlost pojezdu	6.6kph
Stoupavost	50%
Řídící systém	Hydraulický, plně proporcionální
Pohon	Kubota 1505 32Hp

* Váha se může měnit dle specifikace pohonu, ověřte prosím před objednááním..

PRODEJCE:

TRASEK HB

Na Spravedlnosti 3216, 580 01 Havlíčkův Brod
tel/fax: +420 569 422 843
e-mail: karlik@trasek.cz
www.trasek.cz



015